

DE

id HAIR

gloss

DEMI HAIR COLOURS



WARUM SOLLTEN SIE GLOSS DEMI HAIR COLOUR VERWENDEN?

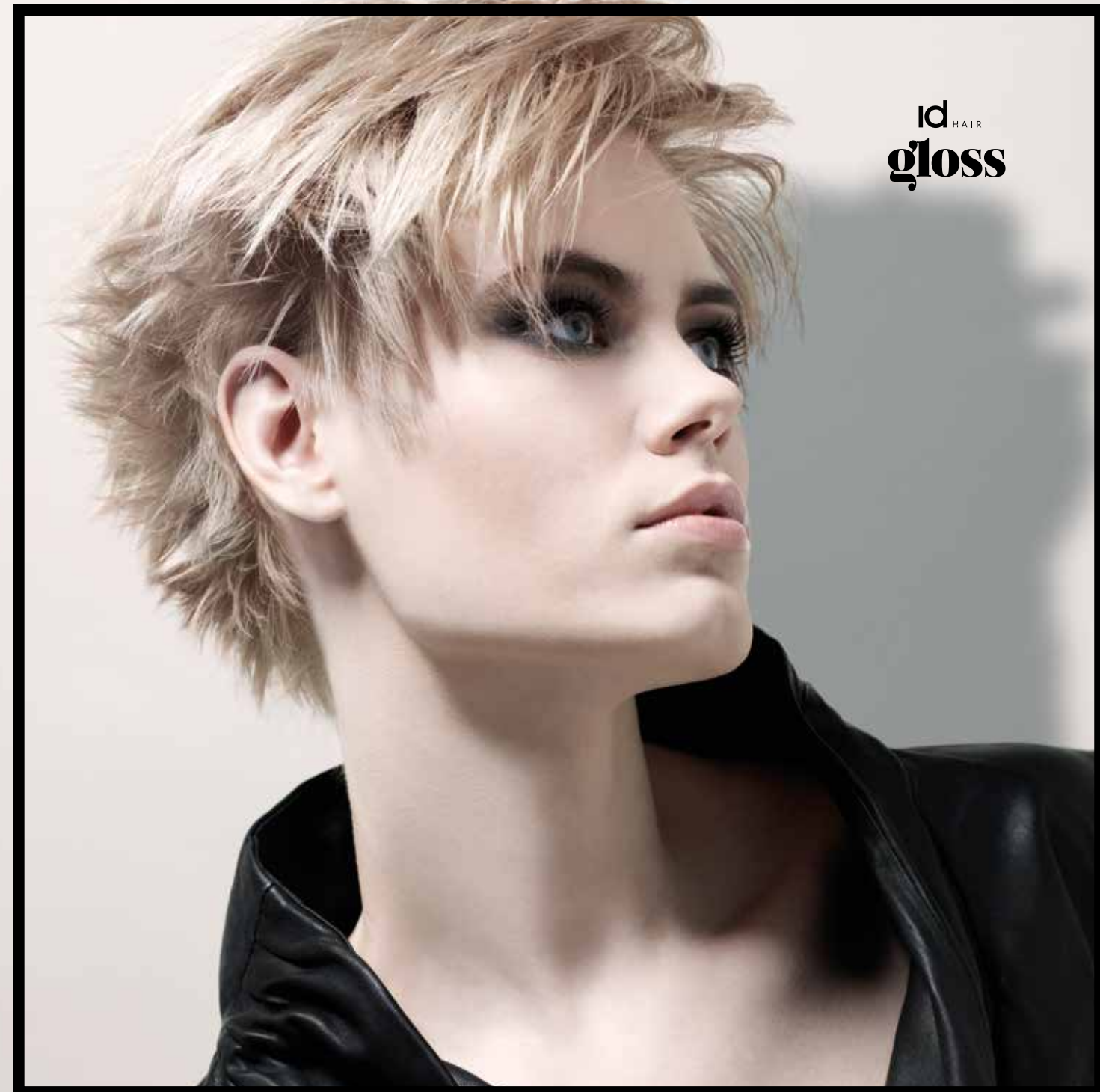
IdHAIR gloss ist ein sehr einfach anzuwendendes demi-permanent System, das in nur 20 Minuten Einwirkzeit herausragende Ergebnisse erzielt.

Die Intensität der Farbe ist abhängig von der festgelegten Einwirkzeit. Mit nur 20 Minuten holen Sie das Maximum heraus.

Die Haarfarben von IdHAIR gloss sind multifunktional und können daher für alle Arten von Colorierungen verwendet werden. Sie sind ein Muss in Ihrem Farbsortiment. Verwenden Sie die Farben als Toner, für Farbkorrekturen, nach dem Blondieren, für Glanzeffekte, zur Farbkorrektur oder als Farbauffrischer für die vorhandene Haarfarbe. Das Besondere an idHAIR gloss: Die natürliche Haarfarbe wird nicht aufgehellt, wodurch keine Ansatzbildung entsteht.

DIE FARBEN SIND ZU 100 % AMMONIAKFREI & PPD FREI UND DARÜBER HINAUS KOMPLETT VEGAN

id_{HAIR}
gloss



DER EINFACHSTE WEG, MIT EINEM MULTIFUNKTIONS-PRODUKT DAS HAAR ZU PERSONALISIEREN

id^{HAIR}
gloss

👉 TONER

Demi-permanent Farbe als Toner hellt natürliches Haar nicht auf und verursacht keine Ansatzbildung. Die Toner erzielen bei weißen Haaren eine natürliche Kaschierung.

✓ FARBKORREKTUR

Verwenden Sie IdHAIR Gloss Toner, um unerwünschte Reflexe zu korrigieren, insbesondere nach dem Blondieren, um schnell und sicher gelbe oder warme Pigmente zu neutralisieren. Stumpfes und glanzloses Haar kann mit IdHAIR Gloss Toner ebenfalls wieder aufgefrischt werden.

💎 GLANZEFFEKT

Wenn nur Glanz und keine Farbveränderung gewünscht wird, kann der IdHAIR Gloss Clear Toner auch alleine verwendet werden, um einen reinen Glanzeffekt zu erzielen.

🔄 FARBAUFRISCHUNG/GLOSS

Bei bereits permanent gefärbtem Haar kann IdHAIR Gloss Toner verwendet werden, um die Farbe aufzufrischen, die Haarqualität zu verbessern und den Glanz zu verstärken.



FARBTONÜBERSICHT

id^{HAIR}
gloss

16 + 1 sensationelle Farbtöne

FARBCODE-ERKLÄRUNG: • N - NATUR • A - ASCH • P - PEARL • S - SILBER • G - GOLD • V - VIOLETT



PRODUKT-ÜBERSICHT

3 demi-permanente Multifunktions-Farbprodukte, die einfach und sicher in der Anwendung sind.



TONER

- Inhalt: 75 ml
- 16 verschiedene Farbnuancen



CLEAR TONER

- Inhalt: 500 ml



ACTIVATOR 1.5% VOL. 5





- Inhalt: 1000 ml



MISCHUNGSANGABEN & ZUBEREITUNG

Eine schnelle, einfach zu handhabende, multifunktionale, demi-permanente Farbe, die das Haar geschmeidig und glänzend aussehen lässt.

id^{HAIR}
gloss

 MISCHUNGSVERHÄLTNIS	Mischen Sie IdHAIR Gloss Toner mit IdHAIR Gloss Activator 1:1 - 1:1.5 - 1:2
 AUFHELLUNG	Keine
 EINWIRKZEIT	10-20 Minuten
 EXTRAS	Für weiche Farbtöne mischen Sie 1:1,5 oder 1:2. Für transparente Farbtöne fügen Sie IdHAIR Gloss Clear Toner hinzu.

STEP BY STEP

Um perfekte Ergebnisse zu erzielen, befolgen Sie unsere 6 Schritte.

STEP 1

- Waschen Sie das Haar mit einem Reinigungsshampoo. **Benutzen Sie keinen Conditioner.**
- Für ein intensives Ergebnis wird die Farbe auf das gewaschene und trockene Haar aufgetragen.

STEP 2

- In der Regel wird IdHAIR Gloss auf das handtuchtrockene Haar aufgetragen.

STEP 3

- Applizieren Sie die von Ihnen gewählte Gloss Rezeptur.
- Die Farbe kann je nach Technik sowohl mit einem Pinsel als auch mit einer Auftrageflasche appliziert werden.

STEP 4

- Je nach gewünschtem Ergebnis beträgt die Einwirkzeit 5-20 Minuten.
- 5-10 Minuten für einen Glanzeffekt oder bei einer Farbkorrektur.
- 10-20 Minuten für eine Farbauffrischung und eine demi-permanente Kaschierung bei weißem Haar.

STEP 5

- Sorgfältig ausspülen und mit einem pflegenden Shampoo waschen. Anschließend mit einer Pflegemaske oder Conditioner behandeln.




STEP 6

- Für die Heimpflege wird empfohlen, die Haare mit einer entsprechenden Pflegeserie für coloriertes Haar zu behandeln.

CLEAR TONER

id^{HAIR}
gloss

Der Gloss Clear Toner kann in allen Farbtönen hinzugefügt werden. Speziell für Toning, Farbkorrekturen, Farbauffrischungen und um den Glanzeffekt zu erhöhen. Je mehr Clear Toner zu der Rezeptur beigemischt wird, desto transparenter wird das Ergebnis auf dem Haar.

 HELL	TONER 1,5 oz / 45 ml	+	CLEAR TONER 0,5 oz / 15 ml	+	ACTIVATOR 2 oz / 120 ml
 HELLER	TONER 1 oz / 30 ml	+	CLEAR TONER 1 oz / 30 ml	+	ACTIVATOR 2 oz / 120 ml
 AM HELLSTEN	TONER 0,5 oz / 15 ml	+	CLEAR TONER 1,5 oz / 45 ml	+	ACTIVATOR 2 oz / 120 ml



AUFRECHTERHALTUNG DER FARBE

Um die Haarfarbe solange wie möglich aufrechtzuerhalten, empfehlen wir die Verwendung von Pflegeprodukten für coloriertes Haar. Eine Pflege nach der Behandlung ist für ein langanhaltendes Ergebnis sehr wichtig und trägt zusätzlich zum Aufbau der Haarstruktur bei.

- IdHAIR elements Xclusive Colour Shampoo
- IdHAIR elements Xclusive Colour Conditioner

id^{HAIR}
elements XCLUSIVE

KREATIV SEIN

id_{HAIR}
gloss

Unsere Gloss Nuancen bieten Ihnen grenzenlose Möglichkeiten, um kreativ zu arbeiten. Gestalten Sie Ihren eigenen Look indem Sie eine neue Trendfarbe kreieren. Verwenden Sie den Clear Toner, um einen transparenten, glänzenden Look zu zaubern. Lassen Sie sich von unseren 7 umwerfenden Rezepturen inspirieren:

10 g NUDE 9NP	+	20 g CLEAR	+	5 g RED	=	METALLIC PINK
20 g LAVENDER	+	10 g CREME 9NAG	+	10 g RED	=	SMOKEY ROSE
10 g LAVENDER	+	10 g NUDE 9NP			=	METALLIC LILAC
10 g ESPRESSO 3N	+	10 g RED			=	WILD MAHOGANY
10 g CHROME 7SA	+	10 g NUDE 9NP			=	CHAMPAGNE BLONDE
10 g RED	+	10 g CHROME 7SA			=	BURGUNDY RED
30 g LAVENDER	+	10 g COPPER			=	METALLIC ROSE



METALLIC BLUSH PINK / ROOT SMUDGE

VORBEREITUNG

Das Haar auf eine Tonstufe 10 oder höher aufhellen.

MIX

Rezeptur Haaransatz:

25 ml Blush
25 ml Pink
75 ml Activator

Rezeptur für Längen und Spitzen:

10 ml Blush
10 ml Pink
10 ml Clear Toner
45 ml Activator

ANWENDUNG

Tragen Sie die fertige Mischung auf

den Ansatz auf und lassen Sie sie für 5 Minuten einwirken.

Tragen Sie nun die Mischung für die Längen und Spitzen auf dem mittleren Bereich auf.

Weitere 5 Minuten einwirken lassen und anschließend die Farbe auf die Spitzen auftragen.

Beobachten Sie die Entwicklung der Farbe und spülen Sie es aus, sobald das gewünschte Ergebnis erreicht ist.

METALLIC SHADES

id_{HAIR}
gloss

Die Metallic-Töne dienen in erster Linie zur Tönung von bereits aufgehelltem Haar. Die Metallic-Farbmischungen sind lichtreflektierende Farbtöne, die durch ihre hochglänzende Optik eine mehrtönige Farbgebung ermöglichen und wie eine Schattierung auf dem Haar wirken.

BLUSH ist perfekt, um einen Rouge-Ton zu erzielen. Für Blondinen und Brünette mit einem Hauch von titanium rose.

SILBER eisblond gepaart mit Silberglanz wirkt wie ein Schatten auf der hellsten Tonstufe.

NUDE verleiht blondem Haar einen metallischen Nude-Look und ein frisches Farbgefühl. Mit dem neutralem beige-violetten Unterton ist es die perfekte Wahl für ein natürliches Blond.

CHROME silberchrom mit einer metallischen und lichtreflektierenden Optik. Tiefe Silbertöne mit einem rauchigen Look, perfekt in Verbindung mit dem Clear Toner für einen weicheren Farbverlauf.

KUPFER metallisches Kupfer für hochintensive und feurige Kupfertöne oder als metallischer Pfirsichtön in Verbindung mit dem Clear Toner.



METALLIC SILVER CHROME / ROOT SMUDGE

VORBEREITUNG
Das Haar auf eine Tonstufe 10 oder höher aufhellen.

MIX Rezeptur Haaransatz:
25 ml Silber
25 ml Chrome
75 ml Activator

Rezeptur für Längen und Spitzen:
20 ml Silber
5 ml Chrome
5 ml Clear Toner
45 ml Activator

ANWENDUNG
Tragen Sie die fertige Mischung auf

den Ansatz auf und lassen Sie sie für 5 Minuten einwirken. Tragen Sie nun die Mischung für die Längen und Spitzen auf dem mittleren Bereich auf.

Weitere 5 Minuten einwirken lassen und anschließend die Farbe auf die Spitzen auftragen.

Beobachten Sie die Entwicklung der Farbe und spülen Sie es aus, sobald das gewünschte Ergebnis erreicht ist.

id_{HAIR}
gloss



ANWEISUNGEN

id^{HAIR}
gloss

DK En hurtig, let anvendelig, multifunktionel demi-permanent farve der efterlader håret blødt og glansfuldt. BRUG: Bland IdHAIR gloss Toner med IdHAIR gloss Activator i 1:1. For blødere nuancer 1:1.5/1:2. Indvirkningstid: max. 20 minutter. For mere transparente farveresultater tilsættes IdHAIR gloss Clear Toner.

SE En snabb, lättanvänd, multifunktionell demi-permanent färg som gör håret mjukt och glansigt. ANVÄNDNING: Blanda IdHAIR gloss Toner med IdHAIR gloss Activator 1:1. För mildare nyanser 1:1.5/1:2. Verkningstid: max. 20 minuter. För mer transparenta färgresultat tilsätt IdHAIR gloss Clear Toner.

ENG A quick, easy-to-use, multifunctional demi-permanent colour that leaves the hair soft and glossy. HOW TO USE: Mix IdHAIR gloss Toner with IdHAIR Gloss Activator 1:1. For softer shades mix 1:1.5/1:2. Processing time: max. 20 minutes. To achieve more transparent colour results, add IdHAIR gloss Clear Toner.

DE Eine schnelle, einfach zu bedienende, multifunktionale, demi-permanente Farbe, die das Haar geschmeidig macht und glänzend aussehen lässt. ANWENDUNG: Mischen Sie IdHAIR gloss Toner mit IdHAIR gloss Activator 1:1. Für sanftere Farbtöne mischen Sie 1:1.5/1:2, Einwirkzeit: max. 20 Minuten. Um transparentere Farbergebnisse zu erzielen, fügen Sie IdHAIR gloss Clear Toner hinzu.

FIN Nopea, helppokäyttöinen ja monipuolinen kevytväri, joka jättää hiukset pehmeiksi ja kiiltäviksi. KÄYTTÖ: Sekoita IdHAIR gloss Toner ja IdHAIR gloss Activator 1:1. Pehmeämpiin lopputuloksiin sekoitusuhde 1:1.5/1:2. Vaikutusaika: max. 20 minuuttia. Sekoita joukkoon IdHAIR gloss Clear Toner, mikäli haluat läpikuultavamman lopputuloksen.

WARNHINWEISE

id^{HAIR}
gloss

△ **DK** ADVARSEL Hårfarvestoffer kan fremkalde alvorlige allergiske reaktioner. Læs og følg brugsanvisningen. Dette produkt er ikke beregnet til brug på personer under 16 år. Midlertidige tatoveringer med sort henna kan øge risikoen for allergi. Man skal ikke farve sit hår, hvis: – man har udslæt i ansigtet eller en følsom, irriteret og skadad hårbund, – man tidligere har haft en reaktion efter hårfarvning, – man tidligere har haft en reaktion på en midlertidig tatovering med sort henna. Kun til erhvervsmæssig brug. Brug egnede beskyttelseshandsker. Håret skylles grundigt efter brug. Må ikke komme i berøring med øjnene. Må ikke anvendes til farvning af øjenvipper eller -bryn. Er produktet kommet i berøring med øjnene, skal de straks skylles. Opbevares utilgængeligt for børn. En advarselstest for allergi bør foretages før man anvender produktet Advarselstest: Vask et lille område ved aluebøjningen med vand og sæbe og dup tørt. Påfør et tyndt lag af produktet og undgå atildække og berøre stedet i 48 timer. Ved en unormal reaktion må produktet ikke anvendes. Indeholder: 1 Resorcinol | 2 Phenylenediamines (Toluenediamines)

△ **SE** VARNING Hårfärgningsmedel kan orsaka allvarliga allergiska reaktioner. Läs och följ bruksanvisningen. Produkten är inte avsedd för användning på personer under 16 år. Temporära tatueringar med svart henna kan öka risken för allergier. Färga inte håret om - du har utslag i ansiktet eller känslig, irriterad och skadad hårbotten, - du har reagerat på hårfärgningsmedel tidigare, - du har reagerat på en temporär tatuering med svart henna tidigare. Endast för yrkesmässig användning. Använd lämpliga skyddshandskar. Skölj håret väl efter användning. Undvik kontakt med ögonen. Använd ej till färgning av ögonfransar eller ögonbryn. Skölj genast ögonen om produkten kommer i kontakt med dem. Förvaras oåtkomligt för barn. Utför ett varningstest för allergi före användning av produkten. Varningstest: Tvätta ett litet område vid armvecket med tvål och vatten och klappa tørt. Stryk på ett tunt lager av produkten och undvik att täcka och beröra området i 48 timmar. Om en onormal reaktion skulle inträffa får produkten inte användas. Innehåller: 1 Resorcinol | 2 Phenylenediamines (Toluenediamines)

△ **ENG** WARNINGS Hair colorants can cause severe allergic reactions. Read and follow instructions. This product is not intended for use on persons under the age of 16. Temporary "black henna" tattoos may increase your risk of allergy. Do not colour your hair if: – you have a rash on your face or sensitive, irritated and damaged scalp, – you have ever experienced any reaction after colouring your hair, – you have experienced a reaction to a temporary "black henna" tattoo in the past. For professional use only. Wear suitable gloves. Rinse hair well after application. Avoid contact with eyes. Do not use to dye eyelashes or eyebrows. Rinse eyes immediately if product comes into contact with them. Keep out of the reach of children. Sensitivity test advisable before use. Skin sensibility test: wash a small area inside of the elbow with soap and water and pat dry. Apply some product on the area. Do not cover or disturb for 48 hours. In case of abnormal reaction, do not use it. Contains: 1 Resorcinol | 2 Phenylenediamines (Toluenediamines)

△ **DE** WARNHINWEIS Haarfärbemittel können schwere allergische Reaktionen verursachen. Lesen und befolgen Sie die Anwendungshinweise. Dieses Produkt ist nicht für die Verwendung bei Personen unter 16 Jahren bestimmt. Temporäre schwarze Henna-Tattoos können Ihr Allergierisiko erhöhen. Färben Sie Ihr Haar nicht, wenn: - Sie einen Ausschlag im Gesicht oder eine empfindliche, gereizte und beschädigte Kopfhaut haben, - Sie schon einmal eine Reaktion nach dem Färben der Haare hatten, - Sie in der Vergangenheit eine Reaktion auf ein temporäres schwarzes Henna-Tattoo hatten. Nur für den professionellen Gebrauch geeignet. Geeignete Handschuhe tragen. Nach dem Auftragen das Haar gut ausspülen. Vermeiden Sie den Kontakt mit den Augen. Nicht zum Färben von Wimpern oder Augenbrauen verwenden. Spülen Sie die Augen sofort, wenn das Produkt mit ihnen in Berührung gekommen ist. Außerhalb der Reichweite von Kindern aufbewahren. Empfindlichkeitstest vor Gebrauch empfehlenswert. Hautverträglichkeits-test: Waschen Sie einen kleinen Bereich innerhalb des Ellenbogens mit Seife und Wasser und tupfen Sie ihn trocken. Tragen Sie etwas Produkt auf die Fläche auf. 48 Stunden lang nicht abdecken oder entfernen. Im Falle einer anormalen Reaktion das Produkt nicht verwenden. Enthält: 1 Resorcinol | 2 Phenylendiamine (Toluenediamine)

△ **FIN** VAROITUS Hiusvärit voivat aiheuttaa vakavia allergisia reaktioita. Lue ja noudata käyttöohjeita. Tätä tuotetta ei tule käyttää alle 16-vuotiaat. Väliaikaiset mustat "henna"-tatuoinnit voivat lisätä allergian riskiä. Älä värjää hiuksiasi, mikäli: – kasvoissasi on ihotumaa tai hiuspohjasi iho on rikki tai ärtynyt – olet joskus saanut hiusväreistä jonkin allergisen reaktion – olet joskus saanut allergisen reaktion väliaikaisesta mustasta "henna"-tatuoinnista. Vain ammattikäyttöön. Käytä sopivia suojakäsineitä. Huuhtelee hiukset huolella käsittelyn jälkeen. Vältä kosketusta silmien kanssa. Älä käytä ripsien tai kulmakarvojen värjäämiseen. Huuhtelee silmät välittömästi, jos tuote joutuu kosketuksiin niiden kanssa. Säilytä lasten ulottumattomissa. Herkkyystesti on suositeltavaa ennen käyttöä. Ihon herkkyystesti: puhdisti pieni alue kyynärtaipeesta saippualla ja vedellä, ja painele kuivaksi. Lisää pieni määrä tuotetta alueelle. Älä peitä tai koske aluetta 48 tuntiin. Älä käytä tuotetta, mikäli havaitset alueella reaktiota tuotteeseen. Sisältää: 1 resorcinoli | 2 fenyleenidiamiinit (toluenidiamiinit)

id_{HAIR}
gloss
DEMI HAIR COLOURS



id_{HAIR}
gloss

id_{HAIR}
gloss
DEMI HAIR COLOURS



Facebook

@idhairdeutschland



Instagram

@idhairdeutschland

Distributed by Gieseke cosmetic GmbH

Auf dem Kessellande 1 / 30900 Wedemark / Deutschland / Kostenlose Hotline: 0800 / 5894647

Neutorstraße 53 a / 5020 Salzburg / Österreich / Kostenlose Hotline: 0800 / 240243

IDHAIR COMPANY A/S | LÆGÅRDSVEJ 28 | 8520 LYSTRUP | DENMARK | +45 8674 2822 | WWW.IDHAIR.DK