

B BOLD 2021

SELECTIVE[®] 
PROFESSIONAL





BI BOLD

COLLECTION S/S 2021

Selective Professional
für Frauen die sich
trauen Klischees
raffiniert zu umspielen
und den Traditionalismus
ablehnen.



DER MUT ZUM STY

BI BOLDTM

**Eine Hommage an die Fähigkeit,
sich selbst treu zu bleiben und den Kontrast zwischen Stärke und Wankelmut hervorzuheben.**

Den Mut zu haben, sich der Zeit entgegenzusetzen, um mehr Charakter und Stil zu zeigen. Linien der Vergangenheit finden sich in einer modernen, klassischen und experimentellen Tonart wieder.

Mut zur Form, rigorose Geometrien gepaart mit harmonischen und formbaren Volummen, XXL-Schnitte kontrastieren mit extra kurzen Schnitten. Den Mut zu haben, die Regeln zu durchbrechen und bestimmende Farben, mit mehr oder weniger Schattierungen zu kombinieren. Drücken Sie den Wunsch aus, wiedergeboren zu werden und die Zukunft zu erobern.

Den Mut, authentisch zu sein, um Ihre eigene Identität und Ihre natürliche Facette zu stärken.

EINE REBELLISCHE UND FRECHE NÜCHTERNHEIT, DIE NICHT UNBEMERKT BLEIBT.

LE

Valentina ist die Synthese der femininen Anziehungskraft der **BIBOLD**-Kollektion. Eine geometrische Asymmetrie stellt die Stirnpartie in den Vordergrund, ein wichtiges Detail, das den Schnitt unglaublich vielseitig macht. Ein minimalistischer, schicker Stil, der durch die Auswahl von tausend Rottönen raffiniert wird.

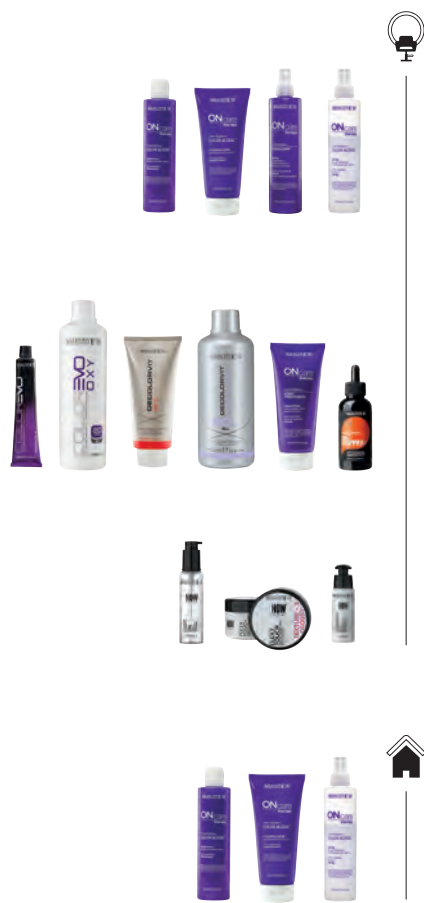


Cristina, kühn und gewagt fordert die neue Saison mit einer ungewöhnlichen Kombination von Farben, ein Spiel von Sand umhüllt das Rosa, dass nie aus der Mode kommt. Der Vokuhila kehrt mit sehr geschmeidigen Linien zurück, weichen Längen, die sich an die Konturen des Gesichts streicheln und ein leichter Pony der den Look der **BIBOLD**-Frau unterstreicht.



BI BOLDTM

VALENTINA



TREATMENT

ONcare therapy color block shampoo
ONcare therapy color block conditioner
ONcare therapy color block equalizer spray
ONcare therapy color block spray

SERVICE

Colorevo 6.4
Colorevo oxy 20 vol
Decolorvit Art
Decolorvit Active use 20 vol
ONcare therapy post-treatment mask
thePIGMENTS Copper

STYLING

NOW Light on
NOW Flexy touch
NOW Powder vol

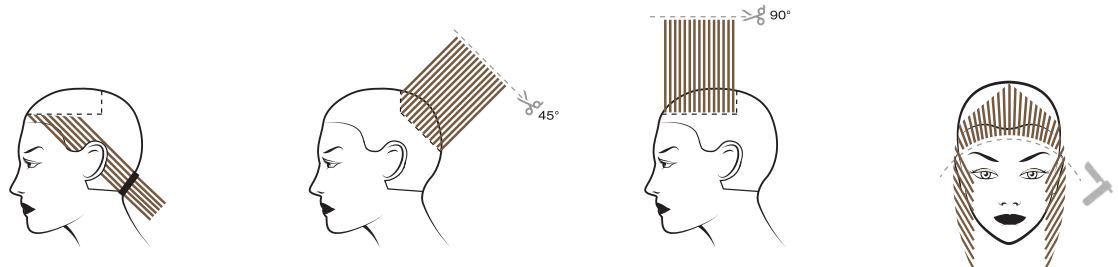
AT HOME

ONcare therapy color block shampoo
ONcare therapy color block conditioner
ONcare therapy color block spray



BI BOLD
LUX

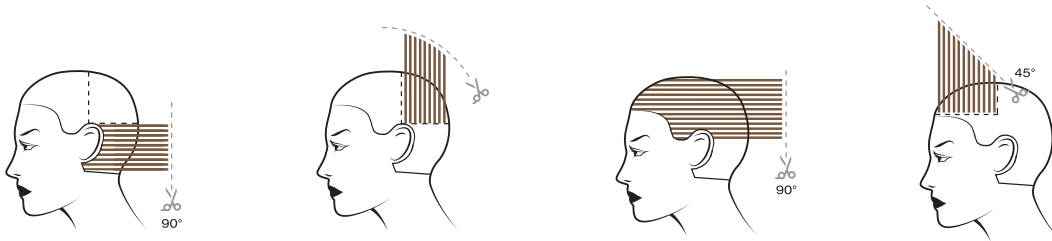
CRISTINA



1. Teilen Sie über den gesamten Kopf eine ca. 2 cm. breite Kontur ab und verbinden Sie die Haare zu einem Zopf
2. Schneiden Sie den Wirbelbereich im 45° Winkel
3. Schneiden Sie den Scheitelbereich im 90° Winkel
4. Definieren Sie das Stirnmotiv und den gesamten vorderen Bereich mit einem Rasiermesser



1. Färben Sie die Ansätze mit Colorevo Libico + Colorevo oxy 6% 20 vol. (1:1)
2. Teilen Sie eine Kreisförmige Abteilung auf der Hutlinie ab
3. Auf der Hutlinie werden Dreiecke erstellt und mit Decolorvit Nova + Decolorvit Active 3% 10 vol. (1:2) blondiert
4. Färben Sie den restlichen mit Colorevo Libico + Colorevo oxy 6% 20 vol. (1:1). Toning auf den zuvor blondierten Dreiecken mit Reverso Pink Lady + Reverso Revealer 1,5% 5 vol. (1:2)



1. Teilen Sie die Haare von Ohr zu Ohr ab. Erstellen Sie eine waagerechte Abteilung am Hinterkopf. Im Nackenbereich werden vertikale Abteilungen im 90° Winkel geschnitten
2. Der obere Hinterkopf wird in vertikalen Abteilungen, abgerundet geschnitten
3. Teilen Sie beide Seitenbereiche ab und verbinden Sie sie mit dem zuvor geschnittenen hinteren Bereich im 90° Winkel
4. Schneiden Sie den im 45° Winkel



1. Färben Sie die Ansätze mit Colorevo 6.4 + Colorevo oxy 6% 20 vol, (1:1) + thePIGMENTS Copper, (30:1)
2. Teilen Sie die Haare von Ohr zu Ohr ab. Teilen Sie sich ein Dreieck im natürlichen Scheitelbereich ab und blondieren Sie mit Decolorvit Art + Decolorvit Active use 6% 20 vol. (1:2)
3. Am Vorderkopf werden diagonale Abteilungen erstellt und im wechsel mit Colorevo 6.4 + Colorevo oxy 6% 20 vol. (1:1) + thePIGMENTS Copper, (20:1) und Decolorvit Art + Decolorvit Active use 6% 20 vol. (1:2) behandelt
4. Toning auf den zuvor blondierten Abteilungen mit ONcare therapy post-treatment mask + thePIGMENTS Copper, (20:3)



TREATMENT

- ONcare therapy color block shampoo
- ONcare therapy color block conditioner
- ONcare therapy color block equalizer spray
- ONcare therapy color block spray

SERVICE

- Colorevo 7.3, 7.1
- Colorevo oxy 20 vol
- Reverso 0.00, 7.66
- Reverso Revealer 5 vol
- Decolorvit Nova
- Decolorvit Active use 10 vol

STYLING

- NOW Pump too
- NOW Stay still
- NOW Fast create



AT HOME

- HEMP Ultimate Luxury shampoo
- HEMP Ultimate Luxury conditioner
- HEMP Ultimate Luxury elixir



BIBO

Eine lange, geschwungene, facettenreiche Frisur, mit gestuften Linien auf allen Längen, um dem Haar Bewegung zu verleihen. Nancy belebt die Saison mit einem satten, warmen Blond, das nahe an Beige liegt und durch die harmonischen Stufungen die Reflexionen der Sonne hervorhebt.

LD







Kombiniert einen androgynen Stil der die Regeln bricht, ohne zu übertreiben. Die facettenreiche Seele von Amelia synthetisiert einen leichten Look mit einem Hauch von Bohème, der durch das ultra-helle Blond mit eisigen Schattierungen und geometrischen Proportionen, klassisch und zeitlos wirkt.

NANCY



TREATMENT

PEARL Ultimate Luxury shampoo
PEARL Ultimate Luxury balm
PEARL Ultimate Luxury light sensation spray



SERVICE

Colorevo 7.1, 8.0, 9.0, 10.11
Colorevo oxy 20, 30, 40 vol
Decolorvit Plus
Decolorvit Active use 10 vol
thePIGMENTS Gold, Grey



STYLING

NOW Silky way
NOW Fix control
NOW Light on



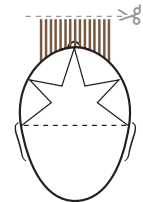
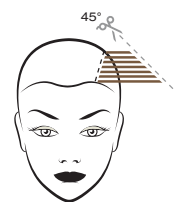
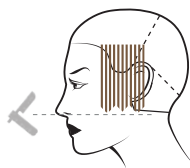
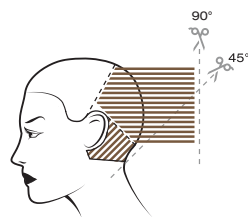
AT HOME

PEARL Ultimate Luxury shampoo
PEARL Ultimate Luxury balm
ONcare therapy smooth beauty milk

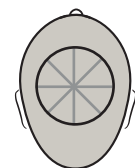
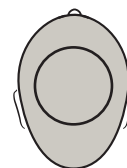


BI BOLD

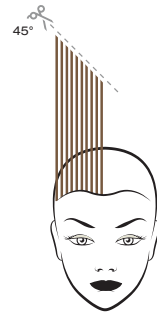
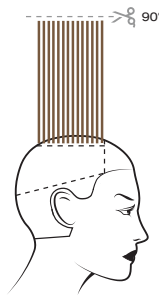
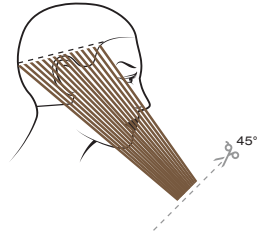
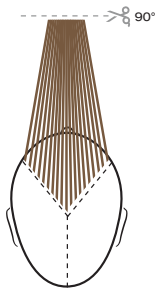
AMELIA



1. Teilen Sie das Haar von Ohr zu Ohr ab. Im Nackenbereich eine V-Abteilung abteilen und diesen Bereich mit der Undercut-Technik schneiden. Den oberen Teil, vertikal im 90° Winkel schneiden
2. An der Tampelpartie eine 2 cm. breite Abteilung erstellen und die Länge mit einem Rasiermesser bestimmen
3. Die Schläfenbereiche werden senkrecht im 45° Winkel geschnitten
4. Definieren Sie das Stirnmotiv und schließen Sie den oberen Bereich mit der Star-Technik ab. Siehe Step by Step Video



1. Blondieren Sie das Haar mit Decolorvit Scalp + Decolorvit Active use 9% 30 vol. (1:1)
2. Tönen Sie das gesamte Haar mit Reverso Perla + Reverso Revealer 1,5% 5 vol. (1:2)
3. Erstellen Sie einen Kreis am Oberkopf
4. Teilen Sie innerhalb des Kreises, kleiner Bänder ab und färben diese mit: Colorevo 9.11 + Colorevo oxy 3% 10 vol. (1:1)



1. Teilen Sie das Haar in zwei Hälften ab. Im vorderen Bereich wird ein Dreieck erstellt und im 90°-Winkel geschnitten
2. Führen Sie das restliche Haar in vertikalen Abschnitten über den soeben geschnittenen Bereich und definieren Sie das Haar im 45°-Winkel
3. Am Oberkopf wird ein ca. 2cm. breites Passée abgeteilt und im 90° Winkel geschnitten
4. Die vordere Kontur mit der **Konkavtechnik** definieren. Siehe Step by Step Video. Als Referenzpunkt dient die zuvor geschnittenen Führungslinie



1. Färben Sie die Ansätze mit Colorevo 7.1 + Colorevo oxy 6% 20 vol. (1:1) + thePIGMENTS Grey, (30:1)
2. Erstellen Sie einen ersten Kreis in höhe der Hutlinie. Entlang der Hutlinie werden nun ca. 5 cm. breite Haarpartien mit unterschiedlichen Formulierungen behandelt: Colorevo 9.0 + Colorevo oxy 9% 30 vol. (1:1) + thePIGMENTS Gold, (60:0,5), auf den Spitzen mit Decolorvit Plus + Decolorvit Active use 3% 10 vol. (1:2)
3. Erstellen Sie einen weiteren Kreis darüber. Die folgenden Haarpartien werden behandelt mit: Colorevo 8.0 + Colorevo oxy 6% 20 vol. (1:1) + thePIGMENTS Gold, (60:1), auf den Spitzen mit Colorevo 1011 + Colorevo oxy 12% 40 vol. (1:2)
4. Erstellen Sie einen dritten Kreis am Oberkopf. Die folgenden Haarpartien werden behandelt mit: Colorevo 8.0 + Colorevo oxy 6% 20 vol. (1:1) + thePIGMENTS Gold, (20:1), auf den Spitzen mit Colorevo 9.0 + Colorevo oxy 9% 30 vol, (1:1) + thePIGMENTS Gold, (60:0,5)



TREATMENT

ONcare therapy color silver power shampoo
ONcare therapy post-treatment mask
ONcare therapy color block equalizer spray
ONcare therapy color block spray

SERVICE

Colorevo 9.11
Colorevo oxy 10 vol
Reverso Perla
Reverso Revealer 5 vol
Decolorvit Scalp
Decolorvit Active use 30 vol

STYLING

NOW Powder vol
NOW Liquify
NOW Fast create



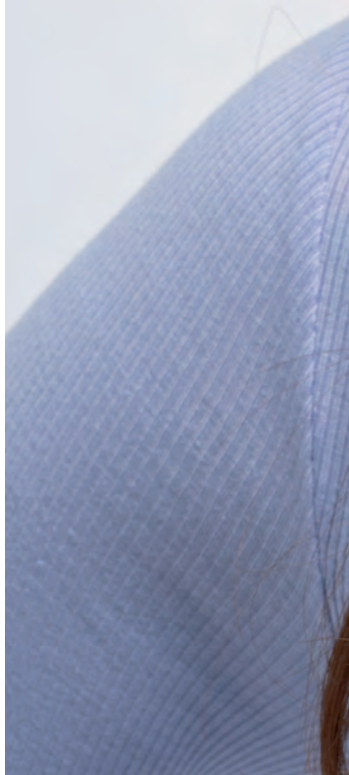
AT HOME

PEARL Ultimate Luxury shampoo
PEARL Ultimate Luxury balm
PEARL Ultimate Luxury light sensation spray



BI BOLD

Im Hauptfokus liegt der Ponybereich mit seiner unregelmäßigen Länge. Vielfältige und anspruchsvolle Linien, die glatt oder gewellt getragen werden können. Susan, die **BI BOLD**-Frau, antizipiert unsere Sommersaison durch eine Mischung aus braunen Nuancen.









Die Sehnsucht nach Freiheit drückt sich in dem luftigen Schnitt von Marie aus. Skalierte Linien und abgerundete Formen. Ein Look mit unendlichen Möglichkeiten der Individualisierung. Um alles noch interessanter und lebendiger zu Gestalten, wurde mit den Farben gespielt: Rot, Kupfer und ein wechselndes Blond mit einem Hauch von Crazy-Pinselstrichen.

SUSAN



TREATMENT

ONcare therapy color block shampoo
ONcare therapy post-treatment mask
ONcare therapy color block equalizer spray
ONcare therapy color block spray



SERVICE

Colorevo 5.06, 8.24
Colorevo oxy 20 vol
Decolorvit Art
Decolorvit Active use 20 vol
Reverso Tabacco
Reverso Revealer 5 vol



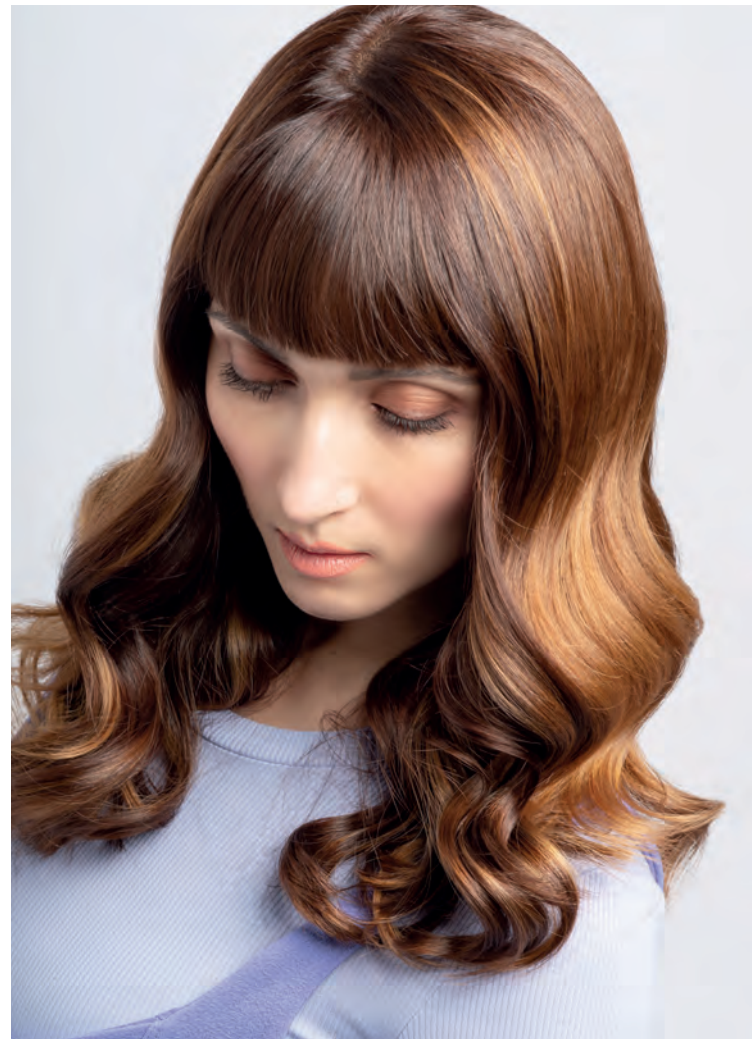
STYLING

NOW Silky way
NOW Pure mist
NOW Light on



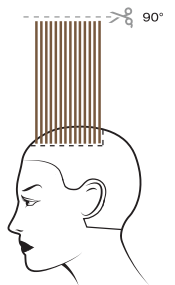
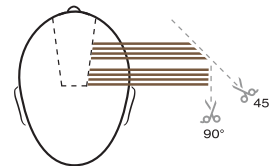
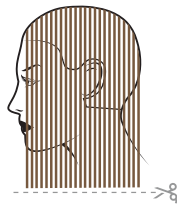
AT HOME

ONcare therapy color block shampoo
ONcare therapy color block conditioner
ONcare therapy smooth beauty milk
α Keratin spray anti humidity

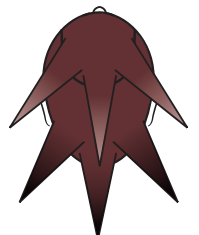
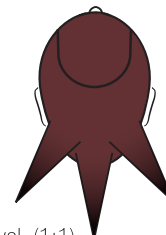


BI BOLD

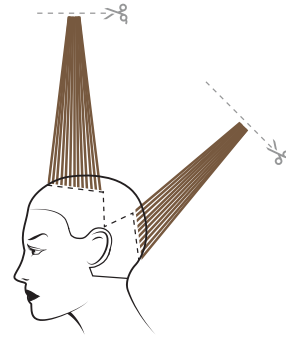
MARIE



1. Teilen Sie sich am Oberkopf ein Rechteck ab. Alle restlichen Haare werden in kompakter Form geschnitten
2. Beginnend vom Schläfenbereich, bis oberhalb des Nackenbereichs wird eine Abteilung erstellt und zusammengebunden
3. Schneiden Sie die restlichen Haare mit der Wave-Technik. Siehe Step by Step Video
4. Die Haare im Rechteck werden im 90° Winkel angeglichen



1. Färben Sie die Ansätze mit Colorevo Tamarindo + Colorevo oxy 6% 20 vol. (1:1)
2. Ziehen Sie eine Hufeisenförmige Abteilung am Oberkopf. Beginnend von Mitte der rechten Augenbraue, bis zur Mitte der linken Augenbraue
3. Beginnend im Nackenbereich, werden ca. 5 cm. breite Haarpartien mit unterschiedlichen Formulierungen behandelt: Colorevo Tamarindo + Colorevo oxy 6% 20 vol. (1:1), auf den Spitzen mit Colorevo Pepe + Colorevo oxy 6% 20 vol. (1:1)
4. Oberhalb des Wirbels fortführen und Haarpartien mit folgenden Rezepturen behandeln: Colorevo Tamarindo + Colorevo oxy 6% 20 vol. (1:1), auf den Spitzen mit Decolorvit Plus + Decolorvit Active use 6% 20 vol. (1:2). Toning auf die zuvor blondierten Spitzen mit ONcare therapy post-treatment mask + thePIGMENTS Red, (20:3)



1. Erstellen Sie ein Dreieck im Ponybereich und definieren Sie die natürliche Länge
2. Schneiden Sie das Haar außerhalb des Dreiecks in einer kompakten Form und im natürlichen Fall. Schneiden Sie die Haare innerhalb des Dreiecks, wobei Sie die zuvor geschnittenen Längen als Referenz nehmen
3. Verbinden Sie die Tempelbereiche in kompakter Form
4. Die restlichen Haare in der Star-Technik schneiden. Siehe Step by Step Video



1. Färben Sie die Ansätze mit Colorevo 5.06 + Colorevo oxy 6% 20 vol. (1:1)
2. Teilen Sie sich eine Sternförmige Abteilung am Oberkopf ab. Färben Sie außerhalb der Sternabteilung mit Colorevo 5.06 + Colorevo oxy 6% 20 vol. (1:1)
3. Blondieren Sie den Sternumfang mit Decolorvit Art + Decolorvit Active use 6% 20 vol. (1:2)
4. Färben Sie den inneren Bereich des Sterns mit Colorevo 8.24 + Colorevo oxy 6% 20 vol. (1:1). Toning auf den zuvor blondierten Sternumfang mit Reverso Tabacco + Reverso Revealer 1,5% 5 vol. (1:2)



TREATMENT

ONcare therapy color block shampoo
 ONcare therapy post-treatment mask
 ONcare therapy color block equalizer spray
 ONcare therapy color block spray



SERVICE

Colorevo 6.5, 8.44, 6.4, 6.01
 Colorevo oxy 20 vol
 Decolorvit Plus
 Decolorvit Active use 20 vol
 ONcare therapy post-treatment mask
 thePIGMENTS Red



STYLING

NOW Volumizer
 NOW Fix control
 NOW Light on



AT HOME

HEMP Ultimate Luxury shampoo
 HEMP Ultimate Luxury conditioner
 HEMP Ultimate Luxury elixir



BI **BOLD** 2021





SELECTIVE[®]
PROFESSIONAL E 

selectiveprofessional.de



Distributed by Gieseke cosmetic GmbH
Auf dem Kessellande 1 / 30900 Wedemark / Deutschland / Kostenlose Hotline:
0800 / 5894647
Neutorstraße 53 a / 5020 Salzburg / Österreich / Kostenlose Hotline:
0800 / 240243

Tricobiotos S.p.A. Italy